

Anrufbeantworter

In einer DECT-fähigen FRITZ!Box können Sie einen Anrufbeantworter für Ihr FRITZ!Fon einrichten.

Anrufbeantworter in einer FRITZ!Box einrichten

1. Öffnen Sie die FRITZ!Box-Benutzeroberfläche in einem Internetbrowser mit <http://fritz.box>.
2. Wählen Sie **Telefonie > Anrufbeantworter**.
3. Klicken Sie auf den Link **Anrufbeantworter einrichten**.

Anrufbeantworter an- und ausschalten

1. Drücken Sie die Taste **Menü**.
2. Wählen Sie **Anrufbeantworter > OK**.
3. Drücken Sie die Taste **Auswahl** (Optionen).
4. Wählen Sie **Einstellungen > OK**.
5. Wählen Sie eine Betriebsart.
6. Drücken Sie die Taste **Auflegen**.

Nachrichten abhören

- Drücken Sie lange auf die Taste **Nachrichten abhören** (1∞), um alle neue Nachrichten abzuspielen.
- Drücken Sie die Taste **Nachrichten** (Briefumschlag), um eine einzelne neue Nachricht auszuwählen. Die neueste Nachricht steht oben.
- Um bereits abgehörte Nachrichten erneut abzuhören, wählen Sie im **Menü > Anrufliste > Nachrichten > OK**.

Komfortfunktionen

Mit einer DECT-fähigen FRITZ!Box als Basisstation, können Sie folgende Komfortfunktionen mit FRITZ!Fon nutzen.

Weckruf

Sie können mehrere Weckrufe einrichten und sich von FRITZ!Fon wecken lassen.

1. Drücken Sie die Taste **Menü**.
2. Wählen Sie **Komfortdienste > OK > Weckruf > OK**.
3. Wählen Sie einen Weckruf aus und richten Sie ihn ein.

Babyfon

Sie können FRITZ!Fon als Babyfon einrichten. FRITZ!Fon ruft dann eine vorher festgelegte Rufnummer an, sobald die Umgebungsgeräusche einen bestimmten Pegel erreichen.

1. Drücken Sie die Taste **Menü**.
2. Wählen Sie **Komfortdienste > OK > Babyfon > OK > Zielrufnummer > OK**.
3. Geben Sie eine Rufnummer ein und drücken Sie **OK**.

E-Mail / RSS-Nachrichten / Internetradio / Podcasts

- Mit FRITZ!Fon können Sie bei ausgeschaltetem Computer E-Mails empfangen und versenden, RSS-Nachrichten lesen, Internetradio empfangen und Podcasts folgen.
- Diese Komfortmerkmale richten Sie bequem in Ihrer FRITZ!Box Benutzeroberfläche ein und rufen sie nach Bedarf mit dem FRITZ!Fon ab.

In aller Kürze

FRITZ!Fon an- und ausschalten

Um das FRITZ!Fon an- und auszuschalten, halten Sie die Taste **Auflegen** (Telefonhörer) lange gedrückt.

DECT-Eco

An einer FRITZ!Box unterstützt Ihr FRITZ!Fon DECT Eco **No Emission**. Mit DECT Eco kann die FRITZ!Box den DECT-Funk abschalten, sobald sich das FRITZ!Fon in Bereitschaft befindet (Stand-by).

1. Öffnen Sie die FRITZ!Box-Benutzeroberfläche in einem Internetbrowser mit <http://fritz.box>.
2. Wählen Sie **Telefonie > DECT > Basisstation**.
3. Aktivieren Sie die Option **DECT Eco**.

Klingeltöne ändern

1. Drücken Sie die Taste **Menü**.
2. Wählen Sie **Einstellungen > Audio > Klingelton**.
3. Wählen Sie einen Klingelton aus und drücken Sie **OK**. Der Klingelton ist gespeichert.
4. Drücken Sie die Taste **Auflegen** (Telefonhörer), um zum Startbildschirm zurückzukehren.

Immer informiert

Die Taste **Nachrichten** (Briefumschlag) informiert Sie auf Wunsch über alles was Sie verpasst haben. Die Taste blinkt bei neuen Anrufen oder Nachrichten auf dem Anrufbeantworter, bei neuen E-Mails, Podcasts, RSS oder FRITZ!IOS-Updates.

WLAN an- und ausschalten

Sie können die WLAN-Funktion Ihrer FRITZ!Box mit dem FRITZ!Fon an- und ausschalten:

1. Drücken Sie die Taste **Menü**.
2. Wählen Sie **Heimnetz > OK > WLAN > OK**.
3. Drücken Sie die Taste **Auswahl** (Optionen) für **Ein** oder **Aus**.

Geräte im Heimnetz bedienen

FRITZ!Fon ist die Fernbedienung Ihres FRITZ!Box-Heimnetzes. Wenn Sie Smart-Home-Geräte von AVM einsetzen, können Sie die Steckdosen der Geräte mit FRITZ!Fon an- und ausschalten:

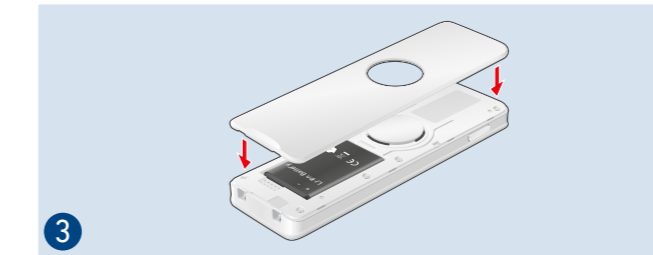
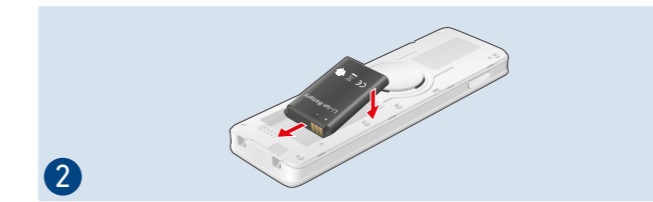
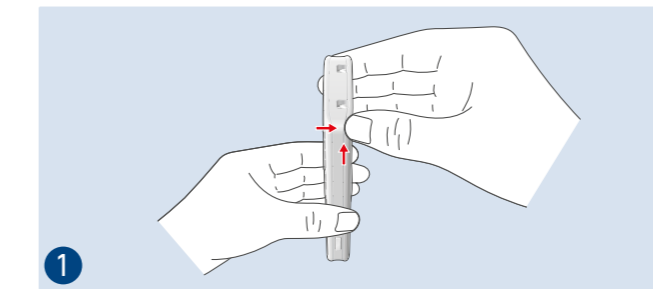
1. Drücken Sie die Taste **Menü**.
2. Wählen Sie **Heimnetz > OK > Smart Home > OK**.

Startbildschirm ändern

Das FRITZ!Fon hat verschiedene Startbildschirme, die Sie sofort und gezielt über die Anrufliste, den Anrufbeantworter, verschiedene Ereignisse oder Ihre FRITZ!Box informieren.

1. Drücken Sie zweimal auf die Taste **Menü**.
2. Navigieren Sie nach rechts und wählen Sie einen Startbildschirm aus.
3. Drücken Sie **OK**.

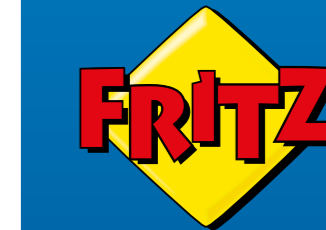
Akku wechseln



1. Öffnen Sie das Akkufach an einer Geräteecke.
2. Entnehmen Sie den Akku und legen Sie den neuen Akku mit den Leiterstiften auf die Leiterstifte im Gehäuse.
3. Schließen Sie das Akkufach.

Service und Rechtliches

 EU-Konformitäts- erklärung	Hiermit erklärt AVM, dass das Gerät der Richtlinie 2014/53/EU entspricht. Den vollständigen Text der EU-Konformitäts- erklärung finden Sie in englischer Sprache unter en.avm.de/service/declarations/ .
Funkfrequenzen und Sendeleistung	DECT: 1880 MHz – 1900 MHz, max. 250 mW
Technische Daten	Ausführliche Technische Daten finden Sie im Handbuch.
Service	avm.de/service
Handbuch	avm.de/handbuecher
Ratgeber	avm.de/ratgeber
Support	avm.de/support
Netzwerke	



FRITZ!Fon X6

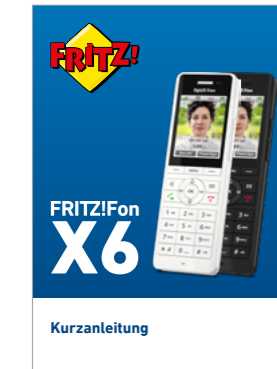


Kurzanleitung

Lieferumfang



1 FRITZ!Fon X6 (schwarz oder weiß)



1 Kurzanleitung



1 Akku (vorinstalliert)



1 Ladestation



1 Netzteil

Hinweise



Explosionsgefahr

- Der unsachgemäße Umgang mit dem Akku kann zu Verbrennungen oder Verletzungen durch Explosion führen.
- Ersetzen Sie den Akku nur durch einen originalen oder baugleichen Akku und achten Sie bei Ersatzakkus auf die richtige Polarität. Die Spezifikation des Akkus finden Sie im FRITZ!Fon-Handbuch auf avm.de/service.



Gefahr durch hohe Lautstärke

- Laute Geräusche können das Gehör schädigen.
- Verwenden Sie ein Headset oder einen Kopfhörer nicht zu lange bei hoher Lautstärke.

Sicherheit

- Schließen Sie die Ladestation an einer leicht erreichbaren Steckdose an.
- Lassen Sie keine Flüssigkeit ins Innere von FRITZ!Fon eindringen. Elektrische Schläge oder Kurzschlüsse können die Folge sein.
- Schützen Sie das FRITZ!Fon vor direkter Sonneneinstrahlung.

Voraussetzungen

- FRITZ!Fon muss an einer DECT-Basis angemeldet werden, die mit dem Telefon-Festnetz oder mit dem Internet verbunden ist.
- Der volle Funktionsumfang von FRITZ!Fon steht nur in Verbindung mit einer FRITZ!Box zur Verfügung.

Handbuch

- Das ausführliche FRITZ!Fon X6-Handbuch finden Sie auf unserer Internetseite avm.de/service.

In Betrieb nehmen

Starten und anmelden

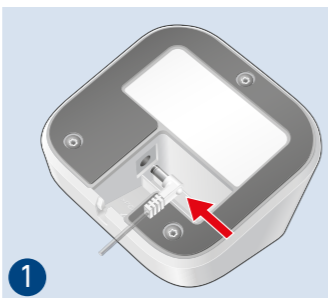
- Drücken Sie die Taste **Auflegen** solange bis das FRITZ!Fon X6 startet.
- Drücken Sie die Anmeldetaste Ihrer FRITZ!Box oder Ihrer DECT-Basis.

FRITZ!Fon X6 wird mit der FRITZ!Box/DECT-Basis verbunden und kann sofort verwendet werden.

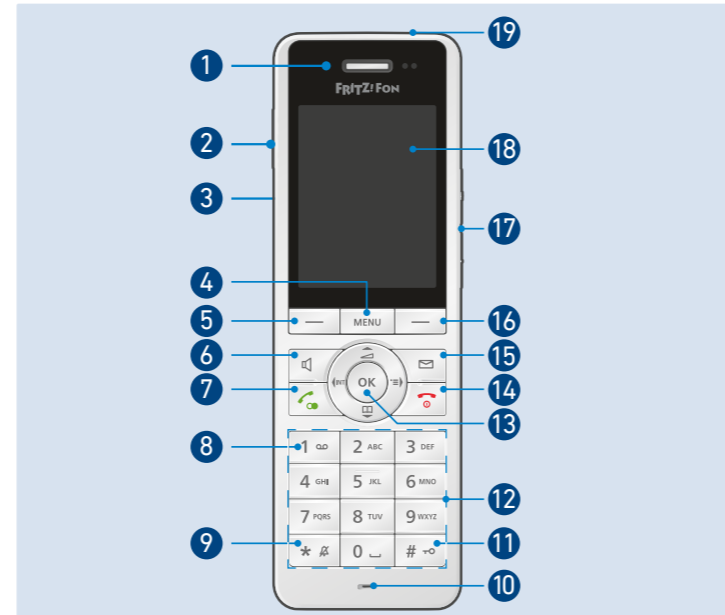
Aufstellen und laden

- Schließen Sie das Netzteil an der Ladestation an.
- Schließen Sie die Ladestation an eine leicht erreichbare Steckdose an und stellen Sie das FRITZ!Fon X6 hinein.

Der Akku wird geladen.



Geräteübersicht



- | | |
|---|-------------------------------------|
| 1. Lautsprecher | 11. Tastensperre, Raute |
| 2. Favoriten-Taste | 12. Ziffern 0 bis 9 |
| 3. Lautsprecher (Rückseite) | 13. Navigation |
| 4. Menü (Funktionen) | 14. Auflegen (Verbindung beenden) |
| 5. Auswahl (links) | 15. Nachrichten |
| 6. Freisprechen | 16. Auswahl (rechts) |
| 7. Abheben (Verbindung herstellen) | 17. Lautstärke +/- |
| 8. Nachrichten abhören, Ziffer 1 | 18. Display |
| 9. Klingelton aus/Stern | 19. Headset- und Kopfhöreranschluss |
| 10. Mikrofon | |

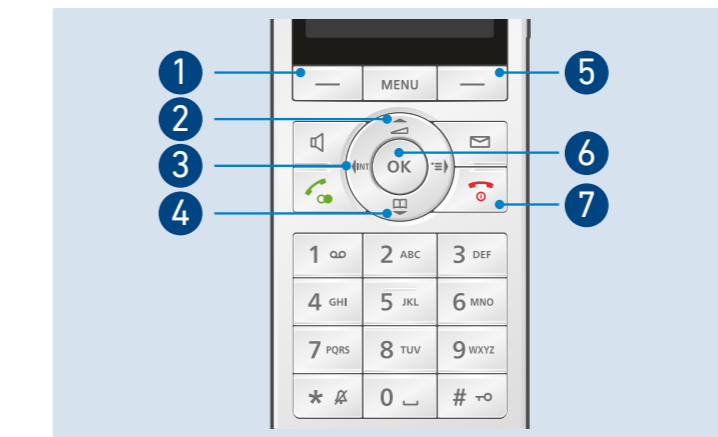
Display-Übersicht – Symbole

Symbol	Bedeutung	Symbol	Bedeutung
	Verbindung wird aufgebaut		Gespräch in HD-Qualität
	Verbindung hergestellt		Funktion „DECT Eco“ in FRITZ!Box aktiv
	Verbindung beendet		löscht die letzte Eingabe
	Ankommender Anruf		Anrufe in Abwesenheit, oder neue Nachrichten verfügbar
	Anrufbeantworter aktiv		Mikrofon aus
	Rufumleitung aktiv		Lautsprecher / Hörer stumm
	Weckruf aktiv		Headset angeschlossen
	Dreierkonferenz		Qualität der Verbindung zur Basisstation
	Tastatur gesperrt		Ladezustand des Akkus
	Klingelsperre aktiv		Akku wird geladen

Navigieren

Die Funktionen von FRITZ!Fon bedienen Sie über ein Menü, das ein Hauptmenü und mehrere Untermenüs hat.

- In den Menüs navigieren Sie mit den Navigationstasten nach oben und unten.
- Mit **OK** oder mit der rechten Taste **Auswahl** wählen und bestätigen Sie die gewünschten Funktionen.
- Mit der linken Taste **Auswahl** brechen Sie eine Auswahl ab oder wechseln Sie in das höhergelegene Menü zurück.
- Mit der Taste **Auflegen** kehren Sie zum Startbildschirm zurück.



- | | |
|---------------|------------------------|
| 1. Zurück | 5. Auswählen / OK |
| 2. Nach oben | 6. Auswählen / OK |
| 3. Zurück | 7. Zum Startbildschirm |
| 4. Nach unten | |

Telefonieren

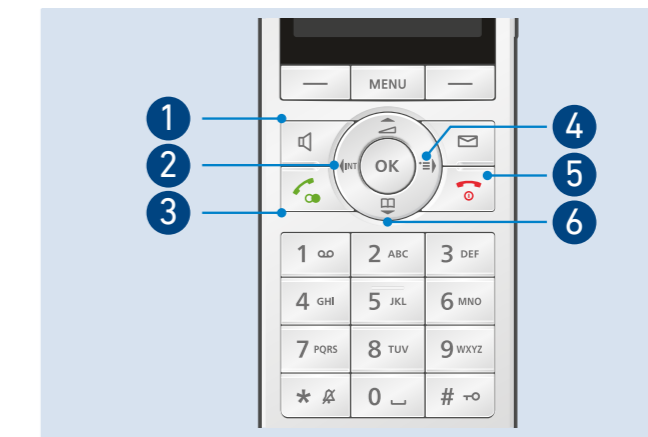
Jemanden anrufen

- Geben Sie eine Rufnummer ein.
- Drücken Sie die Taste **Abheben** .
- Mit der Taste **Auflegen** beenden Sie den Anruf.

Einen Anruf annehmen

Mit diesen Tasten können Sie einen Anruf annehmen:

- Taste **Abheben**
- Taste **Freisprechen**
- Taste **Auswahl** (Annehmen)



- | | |
|--------------------------|----------------|
| 1. Freisprechen | 4. Anrufliste |
| 2. Interne Verbindung | 5. Auflegen |
| 3. Verbindung herstellen | 6. Telefonbuch |

Telefonbücher

Wenn Sie eine DECT-fähige FRITZ!Box als Basisstation verwenden, können Sie am FRITZ!Fon das Telefonbuch und die Anruflisten der FRITZ!Box nutzen.

Telefonbuch in einer FRITZ!Box einrichten

- Öffnen Sie die FRITZ!Box-Benutzeroberfläche in einem Internetbrowser mit <http://fritz.box>.
- Wählen Sie **Telefonie > Telefonbuch**.
- Klicken Sie auf die Schaltfläche **Neues Telefonbuch**.

Eine Telefonnummer speichern

- Drücken Sie die Taste **Telefonbuch** .
- Drücken Sie die Taste **Auswahl** (Optionen).
- Wählen Sie **Neuer Eintrag > OK**.
- Geben Sie einen Namen und eine Rufnummer ein.
- Drücken Sie die Taste **Auswahl** (Sichern).

Eine Rufnummer im Telefonbuch suchen und anrufen

- Drücken Sie die Taste **Telefonbuch** .
- Geben Sie einen oder mehrere Anfangsbuchstaben des gesuchten Namens ein.
Die Markierung im Telefonbuch springt zu diesem Buchstaben.
- Drücken Sie die Taste **Abheben** .