

512028005



FRITZ!Powerline 1260E

Service

- Service avm.de/service
- Handbuch avm.de/handbuecher
- Downloads avm.de/download
- Support avm.de/support
- Netzwerke

avm.de

AVM GmbH, Alt-Moabit 95, 10559 Berlin
Telefon 030 39976-0 • info@avm.de



**Anschließen
und bedienen**

Lieferumfang und Gerätemerkmale



1 FRITZ!Powerline 1260E



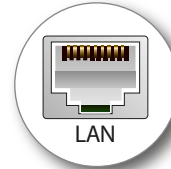
WLAN-Funktion

- WLAN Access Point
- Verbindung zum WLAN-Funknetz



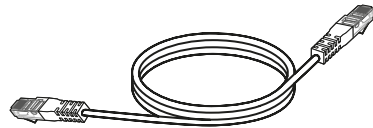
Stromstecker

- Stromversorgung
- Schnittstelle zum Powerline-Netzwerk



1 LAN-Buchse

- Anschluss von Netzwerkgeräten



1 LAN-Kabel



Statusanzeige

- 3 LEDs zeigen den Verbindungsstatus an



1 Taste

- Powerline- und WLAN-Verbindung herstellen
- Ins WLAN Mesh einer FRITZ!Box einbinden
- Werkseinstellungen

Das ist FRITZ!Powerline 1260E

Dieser Schnelleinstieg zeigt Ihnen die Einsatz- und Bedienmöglichkeiten von FRITZ!Powerline 1260E. Umfassende Informationen finden Sie im PDF-Handbuch auf unserer Internetseite avm.de/service.

FRITZ!Powerline 1260E erweitert Ihr bestehendes Powerline-Netzwerk und kann mit WLAN- und Netzwerkgeräten als sicherer Zugangspunkt zum Heimnetz und Internet genutzt werden.

Im Heimnetz einer FRITZ!Box übernimmt FRITZ!Powerline 1260E automatisch die Einstellungen der FRITZ!Box. Mit einer FRITZ!Box ab FRITZ!OS 6.90 profitieren Sie außerdem von erweiterter WLAN Mesh-Funktionalität. Nähere Informationen zu den Vorteilen und der Einrichtung von WLAN Mesh finden Sie unter avm.de/mesh.

Für Geräte-Einstellungen hat FRITZ!Powerline 1260E eine Benutzeroberfläche. In der Benutzeroberfläche können Sie zum Beispiel die Gerätesoftware FRITZ!OS aktualisieren, eine WLAN-Zeitschaltung und einen WLAN-Gastzugang einrichten oder FRITZ!Powerline 1260E für die Erweiterung Ihres vorhandenen WLAN-Funknetzes als WLAN-Repeater einstellen.

Mit diesen Eigenschaften ist FRITZ!Powerline 1260E ein vielseitig einsetzbares Gerät, das die Reichweite Ihres Heimnetzes über Powerline, über WLAN- und über LAN-Verbindungen erweitern kann.

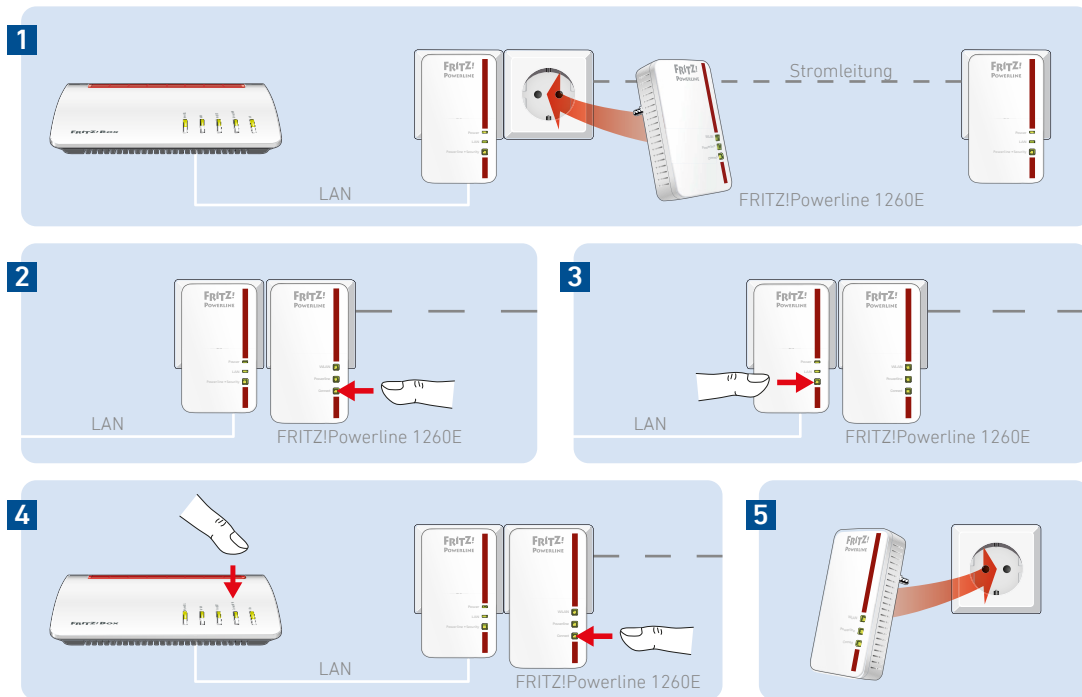
Wir wünschen Ihnen viel Spaß mit Ihrem FRITZ!Powerline 1260E.

Sicherheit

- Betreiben Sie FRITZ!Powerline 1260E an einem trockenen und staubfreien Ort ohne direkte Sonneneinstrahlung und sorgen Sie für ausreichende Belüftung.
- Schließen Sie FRITZ!Powerline 1260E an leicht erreichbaren Steckdosen an.
- FRITZ!Powerline 1260E ist für die Verwendung in Gebäuden vorgesehen. Es dürfen keine Flüssigkeiten in das Innere des Geräts eindringen.
- Öffnen Sie FRITZ!Powerline 1260E nicht. Durch Öffnen und/oder unsachgemäße Reparaturen können Sie sich in Gefahr bringen.
- Trennen Sie FRITZ!Powerline 1260E vor der Reinigung vom Stromnetz. Verwenden Sie für die Reinigung ein feuchtes Tuch.

FRITZ!Powerline 1260E erweitert Ihr Powerline-Netzwerk

1. Stecken Sie FRITZ!Powerline 1260E in eine Steckdose, die sich in der Nähe eines Powerline-Adapters Ihres schon eingerichteten Powerline-Netzwerks befindet.
2. Warten Sie, bis die LED „WLAN“ von FRITZ!Powerline 1260E dauerhaft leuchtet und drücken Sie dann für 1 Sekunde auf die Taste „Connect“.
3. Drücken Sie innerhalb von 2 Minuten an einem anderen Adapter im Powerline-Netzwerk für 1 Sekunde auf die Taste für Powerline-Verbindungen (Pairing- oder Security-Taste).
4. Wenn Sie eine FRITZ!Box mit FRITZ!IOS ab 6.90 haben, können Sie FRITZ!Powerline 1260E in das WLAN Mesh der FRITZ!Box einbinden: Starten Sie dafür die Anmeldebereitschaft der FRITZ!Box mit WPS oder Connect und drücken Sie dann für 1 Sekunde auf die Taste „Connect“ von FRITZ!Powerline 1260E. Die LEDs von FRITZ!Powerline 1260E blinken.
5. Sobald „Connect“ nicht mehr blinkt, können Sie FRITZ!Powerline 1260E in eine Steckdose stecken, wo Sie für Smartphone, Tablet und andere Netzwerkgeräte einen Zugang zum Internet und Heimnetz benötigen.



Geräte anschließen

Sie können FRITZ!Powerline 1260E mit Ihren WLAN- und Netzwerkgeräten als Zugangspunkt zum Heimnetz und Internet nutzen. Dafür können Sie Geräte mit einem LAN-Kabel oder über WLAN anschließen.

- Ziehen Sie FRITZ!Powerline 1260E aus der Steckdose und notieren Sie sich den **WLAN-Netzwerkschlüssel** von der Geräterückseite.
- Wählen Sie das Funknetz von FRITZ!Powerline 1260E an Ihrem WLAN-Gerät aus und geben Sie den **WLAN-Netzwerkschlüssel** ein.



FRITZ!Powerline 1260E im Heimnetz einer FRITZ!Box

FRITZ!Powerline 1260E, FRITZ!Boxen und andere FRITZ!-Produkte arbeiten besonders einfach und komfortabel zusammen. Daher erzielt FRITZ!Powerline 1260E sein volles Leistungsspektrum im Heimnetz einer FRITZ!Box.

FRITZ!Powerline 1260E im Heimnetz einer FRITZ!Box mit FRITZ!OS ab 6.90

- Im Heimnetz einer FRITZ!Box mit der Gerätesoftware FRITZ!OS ab Version 6.90
 - können Updates für FRITZ!Powerline 1260E direkt aus der Heimnetzübersicht der FRITZ!Box-Benutzeroberfläche gestartet werden: <http://fritz.box>
 - profitiert FRITZ!Powerline 1260E von erweiterter WLAN Mesh-Funktionalität.
- Mit der WLAN Mesh-Funktionalität
 - übernimmt FRITZ!Powerline 1260E automatisch die WLAN-Einstellungen der FRITZ!Box.
 - übernimmt FRITZ!Powerline 1260E Einstellungsänderungen, die in der FRITZ!Box durchgeführt werden.
 - stellen WLAN-Geräte Verbindungen mit dem jeweils stärkeren WLAN-Netz her und wechseln zwischen den Funknetzen automatisch (hier: FRITZ!Box oder FRITZ!Powerline 1260E).
- Informationen zu AVM WLAN Mesh finden Sie auf avm.de/mesh.

FRITZ!Powerline 1260E im Heimnetz einer FRITZ!Box mit FRITZ!OS bis 6.6x

- Im Heimnetz einer FRITZ!Box mit der Gerätesoftware FRITZ!OS bis Version 6.6x
 - können Updates für FRITZ!Powerline 1260E direkt aus der Heimnetzübersicht der FRITZ!Box-Benutzeroberfläche gestartet werden: <http://fritz.box>
 - kann FRITZ!Powerline 1260E nicht von erweiterter WLAN Mesh-Funktionalität profitieren, die WLAN-Einstellungen der FRITZ!Box aber per Tastendruck übernehmen. Informationen dazu finden Sie im FRITZ!Powerline 1260E-PDF-Handbuch auf avm.de/service

Funknetz mit FRITZ!Powerline erweitern

Sie können FRITZ!Powerline 1260E als WLAN-Repeater einsetzen.

1. Geben Sie im Internetbrowser die Adresse <http://fritz.powerline> ein. Die FRITZ!Powerline 1260E-Benutzeroberfläche wird geöffnet.
2. Wählen Sie **Heimnetz-Zugang** und klicken Sie auf **Zugangsart ändern**.
3. Wählen Sie **WLAN-Brücke** und klicken Sie auf **Weiter**. Ein Assistent führt Sie Schritt für Schritt durch die Einrichtung von FRITZ!Powerline 1260E.
4. Am Ende der Einrichtung klicken Sie auf **Fertigstellen**.
5. Wählen Sie **Powerline**, deaktivieren Sie das Kontrollkästchen **Powerline aktiv** und klicken Sie auf **OK**.
6. Verbinden Sie Ihre WLAN- und Netzwerkgeräte mit FRITZ!Powerline 1260E.



LEDs und Taste

	Anzeige/Bedienung	Zustand
WLAN	leuchtet	WLAN angeschaltet
	blinkt schnell	Verbindung wird hergestellt
	aus	WLAN ausgeschaltet
Powerline	leuchtet	Powerline angeschaltet
	blinkt schnell	Verbindung wird hergestellt
	aus	Verbindung unterbrochen oder Powerline ausgeschaltet
Connect	leuchtet	Verbindung mit dem Powerline-Netzwerk besteht
	blinkt schnell	Verbindung wird hergestellt
	blinkt	keine Verbindung
	kurz drücken	Verbindung herstellen
	lang drücken, min. 15 Sekunden	zurücksetzen

Die Beschreibung aller LED-Zustände und Tastenfunktionen finden Sie im PDF-Handbuch unter avm.de/service.

Datenrate optimieren

Ein Powerline-Netzwerk wird durch viele Faktoren beeinflusst. Mit folgenden Schritten können Sie zu einer guten Datenrate in Ihrem Powerline-Netzwerk beitragen:

- Stecken Sie Powerline-Geräte direkt in Wandsteckdosen und vermeiden Sie den Einsatz von Mehrfachsteckdosen.
- Wenn sich der Einsatz einer Mehrfachsteckdose nicht vermeiden lässt:
 - Verwenden Sie eine Mehrfachsteckdose ohne Überspannungsschutz.
 - Schließen Sie möglichst wenige Geräte an der Mehrfachsteckdose an.
 - Stecken Sie Ihr Powerline-Gerät in den vorderen Steckplatz direkt am Kabel.
- Wenn sich der Einsatz einer Mehrfachsteckdose mit Überspannungsschutz nicht vermeiden lässt, sollte sich der Überspannungsschutz hinter dem Powerline-Gerät befinden.
- Die Datenrate im Powerline-Netzwerk sinkt bei:
 - einer Verbindung über mehrere Phasen
 - einer Verbindung über eine Verteilerdose, einen FI-Schutzschalter, einen Dimmer oder Vorschaltgeräte
 - Einsatz einer Bohrmaschine oder eines StaubsaugersVersuchen Sie, diese Einflüsse zu minimieren.
- Optimieren Sie die Qualität Ihres Powerline-Netzwerks mit dem Programm AVM FRITZ!Powerline, das Sie unter avm.de/powerline herunterladen können.

Benutzeroberfläche

FRITZ!Powerline 1260E hat eine Benutzeroberfläche, die Sie am Computer im Internetbrowser öffnen. Geben Sie im Internetbrowser folgende Adresse ein:

- Im Heimnetz einer FRITZ!Box: <http://fritz.powerline>
Bei mehreren FRITZ!Powerline-Geräten mit Benutzeroberfläche: **<IP-Adresse>** (die IP-Adresse wird in <http://fritz.box> unter „Heimnetz“ angezeigt)
- Im Heimnetz eines anderen Internetrouters: **<IP-Adresse>** (die IP-Adresse wird in der Benutzeroberfläche des Routers angezeigt)
- Ohne Verbindung zum Heimnetz und Router: **192.168.178.2**

Voraussetzung für Gigabit-Datenraten

Für hohe Datenraten mit Gigabit-Geschwindigkeit (bis zu 1200 MBit/s brutto) nutzt FRITZ!Powerline 1260E die MIMO-Technik. MIMO benötigt einen modernen Stromkreis mit Schutzkontakt-Steckdosen und mit Phase (L), Neutral- (N) und Schutzleiter (PE). In diesen Stromkreisen mit 3 Adern kann FRITZ!Powerline 1260E auf der Phase und dem Schutzleiter ein zusätzliches Aderpaar für die Datenübertragung bilden und die Datenrate dadurch steigern. Sie können FRITZ!Powerline 1260E auch in älteren Stromkreisen mit 2 Adern einsetzen, in denen der Neutralleiter die Aufgabe des Schutzleiters mit übernimmt. In solchen Stromkreisen sind Datenraten von maximal 600 MBit/s (brutto) möglich.

Technische Daten

- Höhe x Breite x Tiefe (in mm): 132,3 x 67 x 69,3 / 32,5 (mit / ohne Stecker)
- 230 V, 50 Hz A/C
- 0 °C bis +40 °C
- Durchschnittliche Wirkleistung: ca. 6,7 Watt
- Gewicht: 186 g
- erweitert Ihr Heimnetz über die Stromleitung in Ihrem Haushalt (Powerline)
- Powerline-Übertragung bis zu 1200 MBit/s (brutto) durch 2 x 2 MIMO-Technik
- Powerline-Verbindung per Tastendruck; sicher verschlüsselt mit AES-128-Bit
- WLAN AC bis 866 MBit/s im 5-GHz-Band, verbindet Computer, Tablet, Smartphone, Drucker und andere Netzwerkgeräte
- WLAN N bis 400 MBit/s im 2,4-GHz-Band
- WLAN 2,4-GHz-Bereich: 2,4 GHz – 2,483 GHz, max. 100 mW
- WLAN 5-GHz-Bereiche: 5,15 GHz – 5,35 GHz, max. 200 mW, sowie 5,47 GHz – 5,725 GHz, max. 1000 mW
Im 5-GHz-Band für WLAN ist der Bereich von 5,15 GHz bis 5,35 GHz nur für den Betrieb in geschlossenen Räumen bestimmt. Diese Beschränkung oder Anforderung gilt in den EU-Mitgliedsstaaten AT, BE, BG, CY, CZ, DE, DK, EE, EL, ES, FI, FR, HR, HU, IE, IT, LT, LU, LV, MT, NL, PL, PT, RO, SE, SI, SK, UK.
- WLAN-Sicherheit mit WPA2, einfache Einrichtung mit WPS per Tastendruck
- WLAN-Reichweitenverlängerung (Repeaterfunktion) einstellbar
- 1 x Gigabit Ethernet (1000 MBit/s) für den Anschluss von TV, Blue-ray, HiFi, Spielekonsole
- Standardisiert nach HomePlug AV2, kompatibel mit IEEE P1901
- Funktioniert mit anderen marktüblichen Powerline-Adaptern
- eigene Benutzeroberfläche: <http://fritz.powerline>

Diagnose/Wartung

FRITZ!Powerline übermittelt Diagnose-daten an AVM, die uns bei der Weiterentwicklung des Produkts unterstützen. Sie profitieren damit direkt von Optimierungen und FRITZ!IOS-Updates. Nähere Informationen finden Sie in der Hilfe der Benutzeroberfläche unter <http://fritz.powerline>

Entsorgung

FRITZ!Powerline 1260E und Kabel dürfen gemäß europäischen Vorgaben und deutschem Elektro- und Elektronikgesetz (ElektroG) nicht über den Hausmüll entsorgt werden. Bitte bringen Sie sie nach der Verwendung zu den Sammelstellen der Kommune.



Rechtliches

Lizenzbestimmungen und rechtliche Hinweise finden Sie in der FRITZ!Powerline-Hilfe. Die Hilfe wird in der Benutzeroberfläche von FRITZ!Powerline über die Fragezeichen-Schaltfläche aufgerufen.

Hiermit erklärt AVM, dass sich das Gerät in Übereinstimmung mit den grundlegenden Anforderungen und den anderen relevanten Vorschriften der Richtlinien 2014/53/EU, 2009/125/EG sowie 2011/65/EU befindet. Die Langfassung der CE-Konformitätserklärung finden Sie in englischer Sprache unter <http://en.avm.de/ce>

