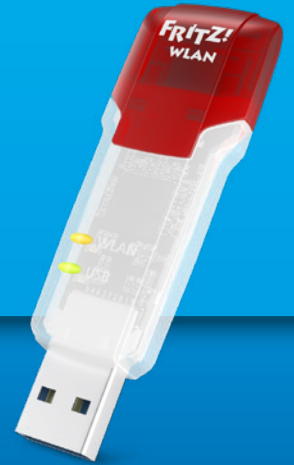


411345008



FRITZ!WLAN
Stick
AC 860

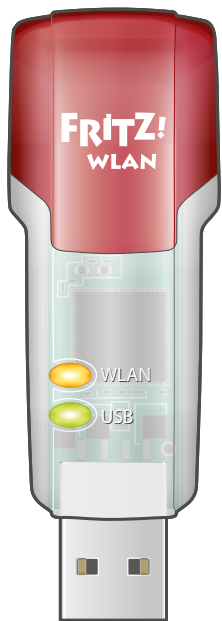
avm.de

AVM GmbH, Alt-Moabit 95, 10559 Berlin
Telefon 030 39976-0 • info@avm.de



**Einrichten
und bedienen**

Lieferumfang und Gerätemerkmale



FRITZ!WLAN Stick AC 860



Statusanzeige

- WLAN: zeigt eine WLAN-Verbindung
- USB: zeigt die Betriebsbereitschaft



WLAN-Funktion

- Verbindung zum WLAN-Funknetz
- WLAN 802.11ac/n im 5-GHz-Band
- WLAN 802.11n/g/b/a-kompatibel

Sicherheit

- Installieren Sie FRITZ!WLAN Stick AC 860 nicht bei Gewitter.
- Trennen Sie FRITZ!WLAN Stick AC 860 bei Gewitter vom Computer.
- Es dürfen keine Flüssigkeiten in FRITZ!WLAN Stick AC 860 eindringen.
- Öffnen Sie FRITZ!WLAN Stick AC 860 nicht. Durch Öffnen und/oder unsachgemäße Reparaturen können Sie sich in Gefahr bringen.
- Trennen Sie FRITZ!WLAN Stick AC 860 vor der Reinigung vom Computer. Verwenden Sie für die Reinigung ein feuchtes Tuch.



Beachten Sie auch die Sicherheitshinweise im Handbuch von FRITZ!WLAN Stick AC 860 unter avm.de/handbuecher

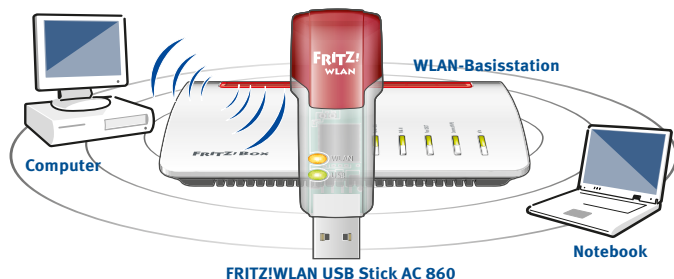
Das ist FRITZ!WLAN Stick AC 860

Dieser Schnelleinstieg zeigt Ihnen die Einsatz- und Bedienmöglichkeiten des FRITZ!WLAN USB Stick AC 860. Umfassende Informationen und technische Details finden Sie im PDF-Handbuch auf unserer Internetseite avm.de/service.

Der FRITZ!WLAN USB Stick AC 860 ist ein WLAN-Gerät für den USB-Anschluss. Am USB-Anschluss Ihres Computers kann der FRITZ!WLAN USB Stick AC 860 WLAN-Verbindungen zu einer WLAN-Basisstation oder Direktverbindungen zu anderen WLAN-Geräten herstellen.

Die WLAN-Verbindungen stellt der FRITZ!WLAN USB Stick AC 860 über die WLAN-Software des Betriebssystems Ihres Computers her. Mit dem Programm FRITZ!WLAN erhalten Sie Informationen zu Ihren WLAN-Verbindungen und den Einstellungen des FRITZ!WLAN USB Stick AC 860.

Wir wünschen Ihnen viel Spaß mit Ihrem FRITZ!WLAN USB Stick AC 860



WLAN-Verbindungen

Sie können WLAN-Verbindungen mit zwei einfachen Methoden herstellen:

AVM Stick & Surf

Stick & Surf ist besonders einfach und sicher. Mit Stick & Surf übernimmt FRITZ!WLAN Stick AC 860 die Sicherheitseinstellungen einer FRITZ!Box und stellt automatisch eine gesicherte WLAN-Verbindung her.

Lesen Sie die Beschreibung unter „WLAN-Verbindungsaufbau mit Stick & Surf“ auf Seite 6.

WPS-Schnellverbindung

FRITZ!WLAN Stick AC 860 kann per WPS mit dem WLAN-Router verbunden werden. WPS (Wi-Fi Protected Setup) ist eine einfache und schnelle Methode, um eine sichere Verbindung zwischen WLAN-Geräten aufzubauen. WPS wird von allen aktuellen FRITZ!Box-Modellen mit WLAN und vielen WLAN- Routern anderer Anbieter unterstützt. Beachten Sie dafür die Dokumentation Ihres WLAN-Routers.

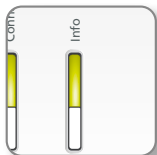
Lesen Sie die Beschreibung unter „WLAN-Verbindungsaufbau mit WPS-Schnellverbindung“ auf Seite 7.

WLAN-Verbindungsaufbau mit Stick & Surf

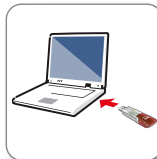
Mit Stick & Surf können Sie automatisch eine sichere WLAN-Verbindung zu Ihrer FRITZ!Box mit USB-Anschluss herstellen.

Verbindung herstellen

1. Stecken Sie FRITZ!WLAN Stick AC 860 in die FRITZ!Box.
2. An der FRITZ!Box blinkt **Info**. Warten Sie, bis **Info** leuchtet.
3. Ziehen Sie FRITZ!WLAN Stick AC 860 ab.
4. Stecken Sie FRITZ!WLAN Stick AC 860 in Ihren gestarteten Computer.
5. Die Treiber-Installation startet.
6. Klicken Sie auf **FRITZ!WLAN USB Stick AC 860 Installation** und bestätigen Sie die folgenden Abfragen. FRITZ!WLAN Stick AC 860 wird installiert.
7. Das Stick & Surf-Logo erscheint und die Verbindung zur FRITZ!Box wird automatisch hergestellt. Beachten Sie auch die Hinweise zum Programm FRITZ!WLAN auf Seite Seite 9.



blinkt kurz,
leuchtet dann
dauerhaft

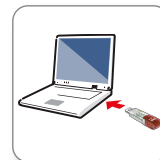


WLAN-Verbindungsaufbau mit WPS-Schnellverbindung

FRITZ!WLAN Stick AC 860 kann WLAN-Verbindungen zu WLAN-Routern mit WPS herstellen. Unterstützt ein beteiligtes WLAN-Gerät WPS nicht, können Sie die Verbindung manuell herstellen.

Verbindung herstellen

1. Stecken Sie FRITZ!WLAN Stick AC 860 in Ihren Computer.
2. Klicken Sie auf **FRITZ!WLAN USB Stick AC 860 Installation** und bestätigen Sie die folgenden Abfragen. FRITZ!WLAN Stick AC 860 wird installiert.
3. Klicken Sie in der Windows Taskleiste auf das WLAN-Symbol. Auf dem Bildschirm erscheint eine Liste mit Drahtlosnetzwerken in der Umgebung von FRITZ!WLAN Stick AC 860. Falls die Liste nicht erscheint, klicken Sie auf **Verbindung mit einem Netzwerk herstellen**.
4. Wählen Sie das Drahtlosnetzwerk eines WLAN-Routers aus und klicken Sie auf **Verbinden**.



WLAN-Symbole in
Windows 10, 8 und 7



Drahtlosnetzwerke
in Windows 10 und 8

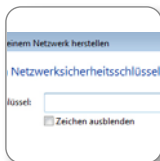
Das Fenster zur Eingabe des WLAN-Netzwerkschlüssels erscheint.

Den Netzwerkschlüssel einer FRITZ!Box finden Sie auf der Geräteunterseite.

Wenn die WLAN-Verbindung mit WPS hergestellt werden kann, erscheint zusätzlich das WPS-Symbol.

Wenn Sie eine FRITZ!Box einsetzen, drücken Sie den WLAN/WPS-Taster bis die Leuchtdiode WLAN blinkt.

Die WLAN-Verbindung wird hergestellt.



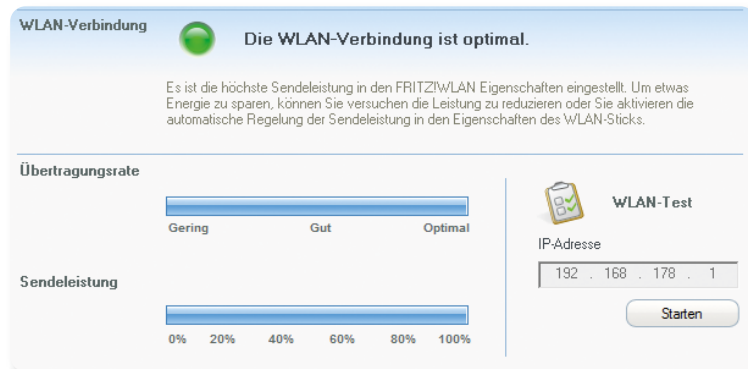
Netzwerk-
schlüssel
eingeben



Verbindungsaufbau
durch Drücken der
Taste am Router

Programm FRITZ!WLAN

Das Programm FRITZ!WLAN wird zusammen mit FRITZ!WLAN Stick AC 860 auf Ihrem Computer installiert. Mit FRITZ!WLAN erhalten Sie Informationen zu Ihrer WLAN-Verbindung und den Einstellungen von FRITZ!WLAN Stick AC 860.



FRITZ!WLAN starten



Klicken Sie in der Windows-Taskleiste doppelt auf das FRITZ!WLAN-Symbol. FRITZ!WLAN startet.

Details lesen Sie im FRITZ!WLAN Stick AC 860-Handbuch unter: avm.de/service

WLAN-Standards

Ihr FRITZ!WLAN Stick AC 860 unterstützt folgende WLAN-Standards:

	Frequenzband (GHz)	Übertragung in MBit/s (brutto, maximal)	Übertragung in MBit/s (netto, maximal)
802.11b	2,4	11	5
802.11g	2,4	54	25
802.11n	2,4 /5	300	100
802.11a	5	54	25
802.11ac	5	866	420

Für WLAN-Verbindungen muss FRITZ!WLAN Stick AC 860 den gleichen Standard und das gleiche Frequenzband einsetzen wie Ihr WLAN-Router. Daher hängt von den Einstellungen des WLAN-Routers ab, welcher Standard in einem WLAN-Funknetz verwendet wird.

Optimale Übertragungsgeschwindigkeiten erzielen Sie, indem Sie Ihren WLAN-Router im 5-GHz-Frequenzband betreiben. Das 5-GHz-Band ist störungsärmer und stellt mehr nutzbare Kanäle zur Verfügung als das 2,4-GHz-Frequenzband.

Technische Daten

- Unterstützung für Funknetzwerke nach IEEE 802.11ac, IEEE 802.11n, IEEE 802.11g, IEEE 802.11b und IEEE 802.11a
- WPA (Wi-Fi Protected Access) / WPA2 (802.11i) / WEP 64-/128-bit (Wired Equivalent Privacy)
- Unterstützung für die 256-QAM-Modulation im 2,4-GHz-Band (proprietär, nicht standardisiert)
- kompatibel zu USB 2.0 und höher
- WLAN 2,4-GHz-Bereich: 2,4 GHz – 2,483 GHz, max. 100 mW
- WLAN 5-GHz-Bereiche: 5,15 GHz – 5,35 GHz, max. 200 mW, sowie 5,47 GHz – 5,725 GHz, max. 1000 mW
Im 5-GHz-Band für WLAN ist der Bereich von 5,15 GHz bis 5,35 GHz nur für den Betrieb in geschlossenen Räumen bestimmt. Diese Beschränkung oder Anforderung gilt in den Staaten AT, BE, BG, CY, CZ, DE, DK, EE, EL, ES, FI, FR, HR, HU, IE, IT, LT, LU, LV, MT, NL, PL, PT, RO, SE, SI, SK, UK.
- WPS (Wi-Fi Protected Setup): einfache WLAN-Einrichtung mit kompatiblen Gegenstellen

Rechtliches

Die geltenden Lizenzbestimmungen für FRITZ!WLAN Stick AC 860 finden Sie in der Online-Hilfe des Programms FRITZ!WLAN.

FRITZ!WLAN Stick AC 860 darf gemäß europäischen Vorgaben und deutschem Elektro- und Elektronikgesetz (ElektroG) **nicht** über den Hausmüll entsorgt werden. Bitte bringen Sie ihn nach der Verwendung zu den Sammelstellen der Kommune.



Systemvoraussetzungen

- Computer mit schnellem USB 2.0 Anschluss oder höher
- Installation in Microsoft Windows 10, Windows 8.1 und 7

CE-Konformitätserklärung

Hiermit erklärt AVM, dass sich das Gerät in Übereinstimmung mit den grundlegenden Anforderungen und den anderen relevanten Vorschriften der Richtlinien 2014/53/EU, 2009/125/EG sowie 2011/65/EU befindet.

Die Langfassung der CE-Konformitätserklärung finden Sie in englischer Sprache unter <http://en.avm.de/ce>.



Kundenservice

- Service avm.de/service
- Handbuch avm.de/handbuecher
- Support avm.de/support
- Download avm.de/download